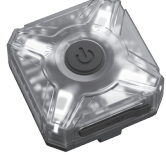


## NU05 Headlamp Mate



- English
- Español
- Deutsch
- Français
- Русский
- 日本語
- 한국어
- Română
- 简体中文

## Worldwide Warranty Service

Model number \_\_\_\_\_ Date of purchase \_\_\_\_\_

Serial number \_\_\_\_\_ Store Stamp \_\_\_\_\_

This is the certificate of authenticity if this item and we confirm that it has been subjected to the most exacting quality controls by SYSMAX Innovations Co., Ltd.

**NOTE:** Please ensure this warranty card is fully completed by the distributor or retailer after purchasing the product. Should the product fail to operate correctly during the warranty period, it may be returned with the completed warranty card and original sales receipt to the retailer or local distributor for replacement or repair.

Customer Service Email: service@nitecore.com

### SYSMAX Innovations Co., Ltd.

TEL: +86-20-83862000  
 FAX: +86-20-83882723  
 E-mail: info@nitecore.com  
 Web: www.nitecore.com  
 Rm 2601-06, Central Tower,  
 No.5 Xiancun Road, Tianhe District,  
 Guangzhou,510623, Guangdong, China



Thanks for purchasing NITECORE!

Please find us on facebook: NITECORE Flashlight

## (English) NU05 User Manual

### Features

- Lightweight and tiny warning light
- Utilizes 4 high performance LEDs
- Dual white and red light sources
- Built-in rechargeable Li-ion battery with max runtime up to 30 hours
- Built-in intelligent Li-ion charging circuit for Micro-USB charging
- Simple one switch control for one-handed operation
- 4 special modes selectable
- Built-in power indicator to indicate remaining power level (Patent NO.: ZL201220057767.4)
- Constructed from durable and sturdy PC material
- Ultra-lightweight design for extreme portability
- 1 meter impact resistance

### Specification

Size: 29.5mm×30.3mm×16.3mm (1.16"×1.19"×0.64")  
 Weight: 10.4g (0.37oz)

### Accessory

Simple edition: NU05 kit:  
 Headlamp band, USB cable,  
 accessories  
 Sin accesorios adicionales

### Brightness & Runtime

Red Indicator (slow blink)	Red (slow blink)	Red (quick blink)	White (slow blink)	White Light Illumination
Output	4 lumens	4 lumens	35 lumens	35 lumens
Runtime	20h	9h	9h	2h15min
1 meter (Impact resistance)				
IP66 (Dustproof and waterproof)				

**NOTE:** The stated data has been measured with NU05 built-in Li-ion battery (3.7V 120mAh). The data may vary during real-world use due to different environmental factors.

### Operating Instruction

#### ON/OFF

Turn on: Tap the switch once to turn on the NU05 and the red indicator will blink slowly.  
 Turn off: If no further operation occurs 3 seconds after turning on, tap the switch once again to enter standby status. When the NU05 is fully charged, the max standby time up to 1 year theoretically.

#### Mode Selection

NU05 has 4 special modes and white light illumination. Within 3 seconds interval, press the switch repeatedly to cycle through Red Indicator (slow blink) - Red Light (slow blink) - Red Light (quick blink) - White Light (slow blink) - White Light Illumination - Standby.

#### Lockout/unlock

Lockout: When the light is on, hold the switch for one second to lockout; after lockout, the indicator will blink once to notify user.  
 Unlock: In lockout status, hold the switch for three seconds, the NU05 will unlock and then enter the Red Indicator (slow blink).

#### Charging

- The NU05 has a USB charging port. As shown in the diagram, open the rubber cover of the USB port, plug the end of the USB cable into the port and the other end to the power source (adapter, computer or other power devices) to charge. It takes about 2 hours to fully charge NU05.
- Power tip: A red indicator will turn on during charging. Upon completion red indicator light will turn green.



#### Power tips

- In standby status, hold the switch for one second, the indicator will blink to indicate the power level:
- 3 blinks indicate the power level is above 50%
  - 2 blinks indicate the power level is below 50%
  - 1 blink indicates the power level is close to depletion
- NOTE:** When the power level is insufficient, the NU05 will dim and should be charged before further use.

#### Warranty Service

All NITECORE® products are warranted for quality. DOA(defective product) can be exchanged for replacement through a local distributor/dealer within the 15 days of purchase.

After 15 days, all defective / malfunctioning NITECORE® products will be repaired free of charge for a period of 24 months from the date of purchase. After 24 months, a limited warranty applies, covering the cost of labor and maintenance, but not the cost of accessories or replacement parts. The warranty is nullified in all of the following situations:

- The product(s) is/are broken down, reconstructed and/or modified by unauthorized parties.
- The product(s) is/are damaged through improper use.

※ For the latest information on NITECORE® products and services, please contact your national NITECORE® distributor or send an email to service@nitecore.com. The Nitecore official website shall prevail in case of any product data changes.

## (Español) NU05 Manual de usuario

### Características

- Pequeña y ligera luz de advertencia
- Utiliza 4 LEDs de alto rendimiento
- Fuente de luz dual, roja y blanca
- Batería Li-Ion recargable integrada con duración máxima de hasta 30 horas
- Circuito inteligente de carga integrado Li-Ion para carga Micro-USB
- Control simple de un botón para operación con una mano
- 4 modos especiales seleccionables
- Indicador de batería integrado, muestra el nivel de batería restante (Patente NO.: ZL201220057767.4)
- Construido con material PC robusto y durable
- Diseño ultraligero para una portabilidad extrema
- Resistente a impactos desde 1 metros

### Especificaciones

Tamaño: 29.5mm×30.3mm×16.3mm (1.16"×1.19"×0.64")  
 Peso: 10.4g (0.37oz)

### Accesorios

Edición simple: Kit NU05:  
 Banda para cabeza, cable USB,  
 accesorios adicionales  
 Montajes para bicicletas

### Intensidad y duración

Indicador rojo (parpadeo lento)	Rojo (parpadeo rápido)	Rojo (parpadeo rápido)	Blanco (parpadeo lento)	Luz blanca Iluminación
Potencia	4 lúmenes	4 lúmenes	35 lúmenes	35 lúmenes
Duración	20h	9h	9h	2h15min
1 metros (Resistente a impactos)				
IP66 (A prueba de polvo y agua)				

**NOTA:** Los datos aquí mencionados han sido medidos con la batería Li-ion al interior de la NU05 (3.7V 120mAh). Los datos pueden variar durante el uso real debido a diferentes factores ambientales.

### Instrucciones de operación

#### ON/OFF

Encender: Pulse el botón una vez para encender la NU05, y el indicador rojo parpadeará lentamente.  
 Apagar: Si no ocurre ninguna operación 3 segundos después de haber encendido, pulse el botón una vez más para entrar al modo de espera. Cuando la NU05 está completamente cargada, el tiempo máximo de espera es de 1 año teóricamente.

#### Selección de modos

La NU05 tiene 4 modos especiales e iluminación blanca. Dentro de un intervalo de 3 segundos, presione el botón repetidamente para cambiar entre Indicador Rojo (parpadeo lento) - Luz Roja (parpadeo lento) - Luz Roja (parpadeo rápido) - Luz Blanca (parpadeo lento) - Iluminación Luz Blanca - Modo de espera.

#### Bloqueo/desbloqueo

Bloqueo: Con la luz encendida, mantenga presionado el botón por un segundo para bloquear; después de bloquear, el indicador parpadeará una vez para notificar al usuario.  
 Desbloqueo: En modo de bloqueo, mantenga presionado el botón por tres segundos, la NU05 se desbloqueará y luego entrará en el modo Indicador Rojo (parpadeo lento).

#### Carga

- La NU05 tiene un puerto de carga USB. Como se muestra en el diagrama, abra la cubierta de caucho del puerto USB, conecte el extremo del cable USB en el puerto, y el otro extremo a una fuente de alimentación (adaptador, computadora u otro dispositivo de alimentación) para cargar. Toma aproximadamente 2 horas para cargar completamente la NU05.
- Consejo de potencia: Un indicador rojo se encenderá durante la carga. Una vez completada la carga, el indicador rojo se iluminará verde.



#### Consejos de carga

En modo de espera, presione el botón por un segundo, el indicador parpadeará para indicar el nivel de batería:

- 3 parpadeos indican que el nivel de batería está por arriba del 50%
- 2 parpadeos indican que el nivel de batería está por debajo del 50%

1 parpadeo indica que la batería está por de agotarse  
**NOTA:** Cuando el nivel de batería es insuficiente, la NU05 se atenuará y deberá cargarse antes de su próximo uso.

#### Servicio de garantía

Todos los productos NITECORE® tienen garantía de calidad. Todo producto DOA / defectuoso puede ser reemplazado por medio de un distribuidor local en los primeros 15 días después de la compra. Después de 15 días todos los productos NITECORE® defectuosos / con fallas pueden ser reparados libre de costo durante un periodo de 24 meses a partir de la fecha de adquisición.

Después de 24 meses aplicará una garantía limitada, que cubre el costo de mano de obra y mantenimiento, más no el costo de accesorios o recambio de piezas.

La garantía se cancelará en cualquiera de los siguientes casos:

- El(los) producto(s) está(n) roto(s), reconstruido(s) y/o modificado(s) por partes no autorizadas.
- El(los) producto(s) está(n) dañado(s) por uso inapropiado.

※ Para la información más reciente sobre productos y servicios de NITECORE®, favor de ponerse en contacto con un distribuidor nacional de NITECORE® o envíe un correo electrónico a service@nitecore.com. El sitio web oficial de Nitecore prevalecerá en caso de cualquier cambio en los datos del producto.

## (Deutsch) NU05 Benutzerhandbuch

### Funktionen und Eigenschaften

- Leichtes und kleines Warnlicht
- Verwendet 4 Hochleistungs-LEDs
- Weisse und rote Lichtquellen
- Eingebaute wiederaufladbare Li-Ionen-Batterie mit max. Laufzeit von bis zu 30 Stunden
- Integrierte, intelligente Li-Ionen-Ladeschaltung mit Micro-USB-Anschluss
- Nur ein Schalter für Einhandbedienung
- 4 Sondermodi wählbar
- Eingebaute Leistungsanzeige zur Anzeige des verbleibenden Leistungspegels (Patent Nr.: ZL201220057767.4)
- Gefertigt aus robustem PC-Material
- Ultraleichtes Design für extreme Mobilität
- 1 Meter bruchfeste Fallhöhe

### Technische Daten

Größe: 29,5 mm × 30,3 mm × 16,3 mm  
 Gewicht: 10,4 g

### Zubehör

Standard Ausgabe: NU05 Kit:  
 Kopfband, USB Kabel,  
 Zubehör  
 Fahrradhalterung

### Helligkeit & Runtime

Rote Anzeige (langsam Blinken)	Rot (schnelles Blinken)	Weiß (schnelles Blinken)	Weiß (langsam Blinken)	LWelles Dauerlicht
Helligkeitsstufen	4 Lumens	4 Lumens	35 Lumens	35 Lumens
Leuchtdat.	20h	9h	9h	2h15min
1 Meter (stoßfeste Fallhöhe)				
IP66 (staubdicht und wasserdicht)				

**HINWEIS:** Die angegebenen Daten wurden mit dem eingebaute NU05 Li-Ionen-Akku (3,7V 120mAh) gemessen. Die Daten können während der realen Nutzung aufgrund unterschiedlicher Umwelteinflüsse variieren.

### Bedienungsanleitung

#### An/Aus

Einschalten: Tippen Sie einmal auf den Schalter, um die NU05 einzuschalten. Die rote Anzeige blinkt langsam.  
 Ausschalten: Wenn innerhalb 3 Sekunden nach dem Einschalten keine weitere Eingabe erfolgt, tippen Sie erneut auf den Schalter, um in den Standby-Status zu gelangen. Wenn die NU05 voll aufgeladen ist, kann die NU05 theoretisch bis zu 1 Jahr im Standby-Mode verbleiben.

#### Modusauswahl

Die NU05 hat 4 Sonder-Modi und weißes Dauerlicht. Drücken Sie den Schalter innerhalb 3 Sekunden nach dem Einschalten wiederholt, um nacheinander fortlaufend durch die Modi zu schalten: rote Anzeige (langsam Blinken) - rotes Licht (langsam Blinken) - rotes Licht (schnelles Blinken) - weißes Licht (langsam Blinken) - weißes Dauerlicht - Standby.

#### Sperren / Entsperrten des Schalters

Sperren: Wenn das Licht eingeschaltet ist, halten Sie den Schalter für eine Sekunde, um zu sperren. Nach der Sperung blinkt die Anzeige einmal, um den Spermodus anzuzeigen.  
 Entsperrern: Halten Sie den Schalter im Spermodus für drei Sekunden, wird die NU05 entsperret und der Mode "rote Anzeige (langsam Blinken)" eingeschaltet.

#### Laden

- Die NU05 hat einen Micro-USB-Ladeanschluss. Zum Laden öffnen Sie die Gummabdeckung des USB-Anschlusses wie in der Abbildung gezeigt. Stecken Sie ein Ende des USB-Kabels in den Anschluss und das andere Ende an die Stromquelle (Adapter, Computer oder andere Stromversorgungen). Es dauert etwa 2 Stunden, um die NU05 vollständig aufzuladen.
- Power-Tipp: Beim Laden wird eine rote Anzeige eingeschaltet. Nach Beendigung wird die rote Kontrollleuchte grün.



#### Leistungsanzeige

Befinden Sie sich im Standby-Mode und halten den Schalter für eine Sekunde gedrückt, blinkt die eingebaute Leistungsanzeige, um die verbleibende Leistung anzuzeigen.

- 3-maliges Blinken für mehr als 50%.
- 2-maliges Blinken für weniger als 50%.
- 1-maliges Blinken für weniger als 10%.

**HINWEIS:** Wenn der Leistungspegel nicht ausreicht, erscheint die Anzeige gedimmt. Die NU05 muss dann vor einer weiteren Verwendung aufgeladen werden.

#### Garantiebedingungen

Alle NITECORE® Produkte genießen einen umfassenden Garantieschutz. Bei einer Fehlfunktion der NITECORE® NU05 Kopflampe kann das Gerät über einen autorisierten Vertreibehändler/ Händler innerhalb von 24 Monaten nach Erwerb unter Vorlage des Kaufbeleges durch den Verbraucher kostenlos repariert werden. Nach 24 Monaten deckt die Garantie die Arbeitskosten, jedoch nicht die Kosten für Zubehör- oder Ersatzteile.

Der Garantieanspruch erlischt beim Eintritt folgender Umstände:

- Der Artikel wurde durch konstruktive Veränderungen beschädigt oder modifiziert.
- Der Artikel wurde durch unsachgemäßen Gebrauch beschädigt.

Für weitere Details der NITECORE® Garantie-Bedingungen kontaktieren Sie bitte einen regionalen Vertreibehändler oder senden Sie eine E-Mail an: service@nitecore.com

Alle Bilder, Texte und Erklärungen in dieser Bedienungsanleitung dienen lediglich Referenzzwecken. Sollte eine Diskrepanz zwischen dieser Bedienungsanleitung und der veröffentlichten Informationen auf der Nitecore Website [www.nitecore.com](http://www.nitecore.com) auftreten, gelten die Informationen unserer offiziellen Website: SYSMAX Innovations Co., Ltd. behält sich das Recht vor, den Inhalt dieses Dokumentes jederzeit und ohne Vorankündigung zu ändern und zu interpretieren.

**ACHTUNG!** Möglicherweise gefährliche optische Strahlung! Bei Betrieb nicht direkt in das Licht blicken. Kann für die Augen gefährlich sein.

## (Français) NU05 Mode d'emploi

### Caractéristiques

- Avertisseur lumineux ultra léger
- 4 LEDs haute performance
- Sortie double ; lumière blanche ou rouge
- Batterie Li-ion (3.7V 120mAh) intégrée pour une utilisation jusqu'à 30heures
- Rechargeable avec un micro-USB intégré
- Interrupteur spécial pour une utilisation rapide d'une seule main
- Indicateur de charge avec le bouton on/off breveté (No. de brevet : ZL201220057767.4)
- 4 modes d'éclairage
- Fabriqué à partir de matériaux durables
- Compact et léger
- Résiste à des chutes jusqu'à 1 mètres de hauteur

### Dimensions

Dimensions: 29.5mm×30.3mm×16.3mm  
 Poids: 10.4g (avec la batterie)

### Accessoires

Pour la version standard : Kit NU05:  
 bandeau, cordon USB,  
 Supports de vélo

### Eclairage et Autonomie

Indicateur de charge clignotement lent	Rouge clignotement lent	Rouge clignotement rapide	Blanc clignotement lent	Eclairage blanc
Lumen	4 lumens	4 lumens	35 lumens	35 lumens
Durée de vie	20h	9h	9h	2h15min
1 mètres (impénétrable au choc)				
IP66 (imperméable et anti-poussière)				

**NOTE:** Les données ont été mesurées en utilisant la batterie Li-Ion intégrée à la lampe NU05 (3.7V 120mAh). Les données peuvent varier légèrement pour un usage réel en fonction des facteurs environnementaux.

### Instruccions

#### ON/OFF

Eclairage: Appuyez sur l'interrupteur pour allumer la lampe NU05 et l'indicateur lumineux clignote lentement.  
 Extinction : à l'action ne se fait dans les 3 secondes , appuyez de nouveau sur l'interrupteur pour accéder au mode Standby. Lorsque le NU05 est complètement chargé, la durée de veille maximale théorique est de 1 an.

#### Sélection des modes

La lampe NU05 possède 4 modes spécial et l'illumination blanche. Dans un intervalle de 3 secondes, appuyez sur l'interrupteur pour naviguer entre l'Indicateur Rouge - Lumière Rouge (clignotement lent) - Lumière Rouge (clignotement rapide) - Lumière Blanche (clignotement lent) - Eclairage de Lumière Blanche - Veille.

#### Verrouillage / déverrouillage

**Verrouillage:** Lorsque la lampe est allumée, maintenir l'interrupteur enfoncé pendant 1 seconde pour verrouiller. Après le verrouillage, l'indicateur clignote 1 fois pour confirmer à l'utilisateur.

**Déverrouillage:** en mode verrouillage, maintenir l'interrupteur enfoncé pendant 3 secondes, la NU05 se déverrouille et entre en mode Indicateur lumineux rouge (clignotement lent).

#### Recharge

- Connectez le câble USB au port de la lampe comme illustré ci-dessous et à une source d'énergie (port USB d'ordinateur ou autre). La charge complète dure environ 2 heures.
- Astuce: Un voyant rouge s'allume pendant la charge. À la fin voyant rouge passe au vert.



#### Indicateur de charge

En mode veille (standby), appuyer sur l'interrupteur pendant 1 seconde, l'indicateur clignote pour indiquer le niveau de charge de la batterie: 3 fois signifie que la batterie est à plus de 50% ; 2 fois signifie que la batterie est sous les 50% ; 1 fois signifie que la batterie est à moins de 10%.

**Note:** Rechargez le produit lorsque la sortie semble faible ou instable.

#### Service de garantie

Un produit défectueux peut être échangé par l'intermédiaire d'un distributeur local dans les 15 jours suivant l'achat. Après 15 jours, tous les produits NITECORE® défectueux peuvent être réparés gratuitement pendant les 24 mois suivant l'achat. Au-delà de 24 mois, une garantie limitée s'applique, couvrant les coûts de main d'œuvre et maintenance, mais pas le coût des pièces détachées.

La garantie est annulée si le produit est :  
 1. démonté, reconstruit et/ou modifié dans des conditions non autorisées

2. endommagé suite à un usage inapproprié.

Pour plus d'informations sur le service de garantie NITECORE®, contactez votre distributeur régional NITECORE® ou envoyez un mail à service@nitecore.com.

※ Toutes les images et le texte composant ce mode d'emploi sont présentés à titre indicatif. En cas de différence entre ce mode d'emploi et les informations diffusées sur le site [www.nitecore.com](http://www.nitecore.com), c'est ce dernier qui prévaut. SYSMAX Innovations Co., Ltd. se réserve le droit d'interpréter et de modifier le contenu de ce document à tout moment et sans avertissement préalable.

